

Pufferspeicher für Wärmepumpensysteme

- Fassungsvermögen 270, 500, 750 und 1000 l
- Anschlüsse für ein Zusatzheizgerät / zusätzliche Wärme
- Isoliert mit formgegossenem Polyurethan
- Verstellbare FüÙe inkludiert
- Buffer 750 und 1000 auch mit losen Isolierblöcken erhältlich



Der Zweck der Pufferspeicher Jäspi Buffer ist es, den Betrieb von Erd- und Luft-Wasser-Wärmepumpen zu optimieren.

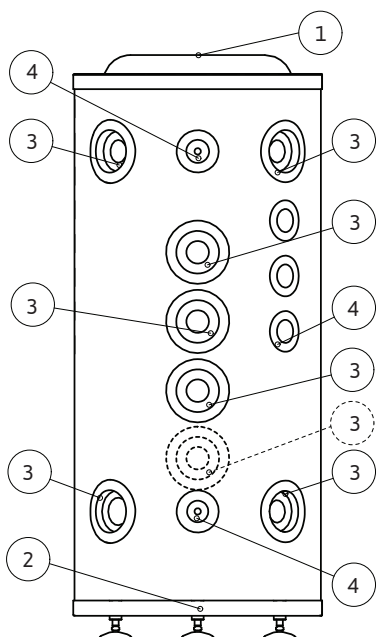
In Neubauten steigern die Pufferspeicher die Wassermenge, in renovierten Gebäuden gewährleisten sie zudem eine gleichmäßige Wärme der Heizkörper.



Technische Daten Jäspi Buffer	270	500	750	1000
HLS-/Produkt-Nr.	5360194	5360195	(T000866)	(T000867)
MaÙe H x Ø Mit losen Blöcken	1430* x 620 mm	1700* x 780 mm	2038 x 881 mm 2038 x 770 mm	2127 x 981 mm 2127 x 870 mm
Vertikale Hubhöhe	1500 mm	1800 mm	2153 mm	2210 mm
Fassungsvermögen	270 l	500 l	750 l	1000 l
Gewicht	85 kg	130 kg	180 kg	210 kg
Max. Druck	6 bar (auf Wunsch 10 bar)			
Energieeffizienzklasse	C	C		

* + Einstellfuß 50-100 mm

Buffer 270, 500

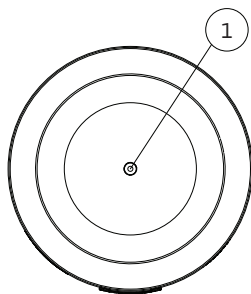


Buffer 270, 500

1. Entlüftungsanschluss (DN25)
2. Entleerungsanschluss (DN25)
3. Anschluss (DN50) 500: 4 Stück
4. Anschluss (DN15)

Buffer 750, 1000

1. Entlüftungsanschluss (DN25)
2. Entleerungsanschluss (DN25)
3. Anschluss (DN50)
4. Anschluss (DN50) lang
5. Sensortasche (DN15)



Buffer 750, 1000

